

Manga

**Malwettbewerb**



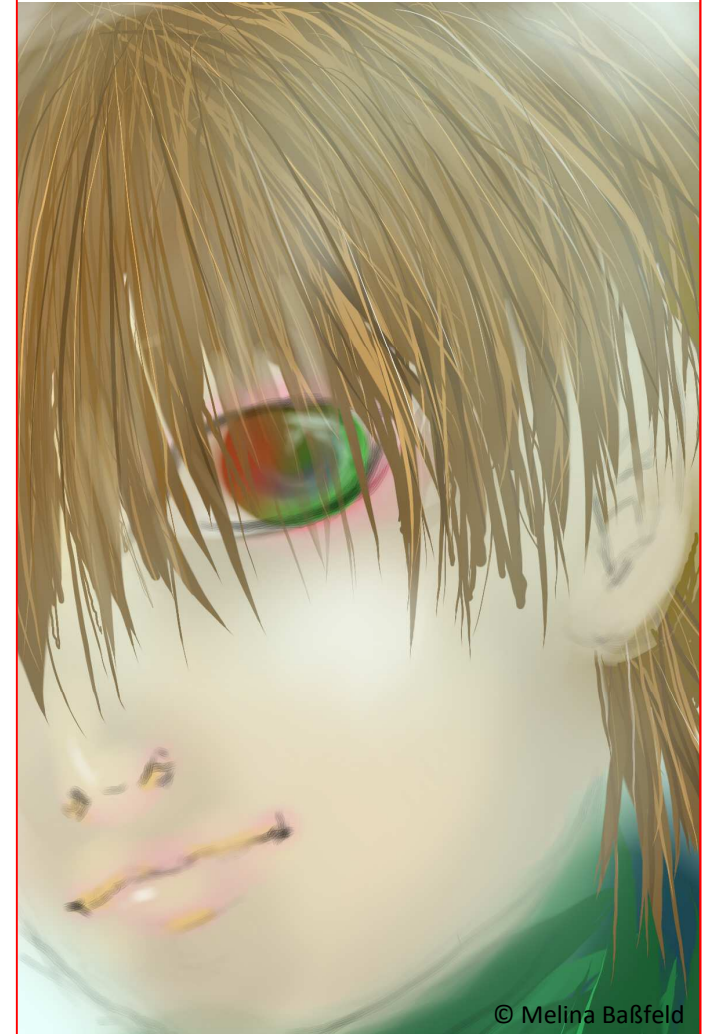
Manga

**Malwettbewerb**



Manga

**Malwettbewerb**



### Die Aufgabe:

Zeichne deine Lieblingsfigur/en im Mangastil.  
Es wäre schön, wenn diese einen Bezug zur Sparkasse hätten.

### Die Regeln:

- Jeder darf nur mit einem Bild am Wettbewerb teilnehmen.
- Das Bild darf nicht größer sein als DIN A 4.
- Die Zeichnung muss eindeutig als handgemalt zu erkennen sein. Sie kann farbig oder schwarz-weiß sein. Nicht erlaubt sind Computerausdrucke.
- Die Zeichenmaterialien sind frei wählbar. Ob Buntstifte, Wasserfarben oder Copic Marker ist egal.
- Teilnehmen dürfen alle im Alter zwischen 13 und 18 Jahren mit Wohnort in Alpen, Moers, Neukirchen-Vluyn, Rheinberg, Sonsbeck und Xanten.
- Name, Adresse, Rufnummer und Alter bitte gut leserlich auf die Rückseite der Zeichnung schreiben. Wer sein Bild nach der Aktion wieder zurückgeschickt haben möchte, der legt bitte einen frankierten Rückumschlag bei.

### Die Preise:

Die zehn besten Künstler werden mit einem ganztägigen Workshop der Comiczeichenschule Moers belohnt, der am **21. Februar 2015** in der Sparkassen-Hauptstelle stattfinden wird. Außerdem winken noch weitere zehn Sachpreise.

### Einsendungen an folgende Adresse:

Sparkasse am Niederrhein  
„Kennwort Manga-Malwettbewerb“  
Vertriebsmanagement  
Postleitzahl 10 21 40, 47439 Moers  
**Einsendeschluss ist der 31.12.2014.**



### Die Aufgabe:

Zeichne deine Lieblingsfigur/en im Mangastil.  
Es wäre schön, wenn diese einen Bezug zur Sparkasse hätten.

### Die Regeln:

- Jeder darf nur mit einem Bild am Wettbewerb teilnehmen.
- Das Bild darf nicht größer sein als DIN A 4.
- Die Zeichnung muss eindeutig als handgemalt zu erkennen sein. Sie kann farbig oder schwarz-weiß sein. Nicht erlaubt sind Computerausdrucke.
- Die Zeichenmaterialien sind frei wählbar. Ob Buntstifte, Wasserfarben oder Copic Marker ist egal.
- Teilnehmen dürfen alle im Alter zwischen 13 und 18 Jahren mit Wohnort in Alpen, Moers, Neukirchen-Vluyn, Rheinberg, Sonsbeck und Xanten.
- Name, Adresse, Rufnummer und Alter bitte gut leserlich auf die Rückseite der Zeichnung schreiben. Wer sein Bild nach der Aktion wieder zurückgeschickt haben möchte, der legt bitte einen frankierten Rückumschlag bei.

### Die Preise:

Die zehn besten Künstler werden mit einem ganztägigen Workshop der Comiczeichenschule Moers belohnt, der am **21. Februar 2015** in der Sparkassen-Hauptstelle stattfinden wird. Außerdem winken noch weitere zehn Sachpreise.

### Einsendungen an folgende Adresse:

Sparkasse am Niederrhein  
„Kennwort Manga-Malwettbewerb“  
Vertriebsmanagement  
Postleitzahl 10 21 40, 47439 Moers  
**Einsendeschluss ist der 31.12.2014.**



### Die Aufgabe:

Zeichne deine Lieblingsfigur/en im Mangastil.  
Es wäre schön, wenn diese einen Bezug zur Sparkasse hätten.

### Die Regeln:

- Jeder darf nur mit einem Bild am Wettbewerb teilnehmen.
- Das Bild darf nicht größer sein als DIN A 4.
- Die Zeichnung muss eindeutig als handgemalt zu erkennen sein. Sie kann farbig oder schwarz-weiß sein. Nicht erlaubt sind Computerausdrucke.
- Die Zeichenmaterialien sind frei wählbar. Ob Buntstifte, Wasserfarben oder Copic Marker ist egal.
- Teilnehmen dürfen alle im Alter zwischen 13 und 18 Jahren mit Wohnort in Alpen, Moers, Neukirchen-Vluyn, Rheinberg, Sonsbeck und Xanten.
- Name, Adresse, Rufnummer und Alter bitte gut leserlich auf die Rückseite der Zeichnung schreiben. Wer sein Bild nach der Aktion wieder zurückgeschickt haben möchte, der legt bitte einen frankierten Rückumschlag bei.

### Die Preise:

Die zehn besten Künstler werden mit einem ganztägigen Workshop der Comiczeichenschule Moers belohnt, der am **21. Februar 2015** in der Sparkassen-Hauptstelle stattfinden wird. Außerdem winken noch weitere zehn Sachpreise.

### Einsendungen an folgende Adresse:

Sparkasse am Niederrhein  
„Kennwort Manga-Malwettbewerb“  
Vertriebsmanagement  
Postleitzahl 10 21 40, 47439 Moers  
**Einsendeschluss ist der 31.12.2014.**

